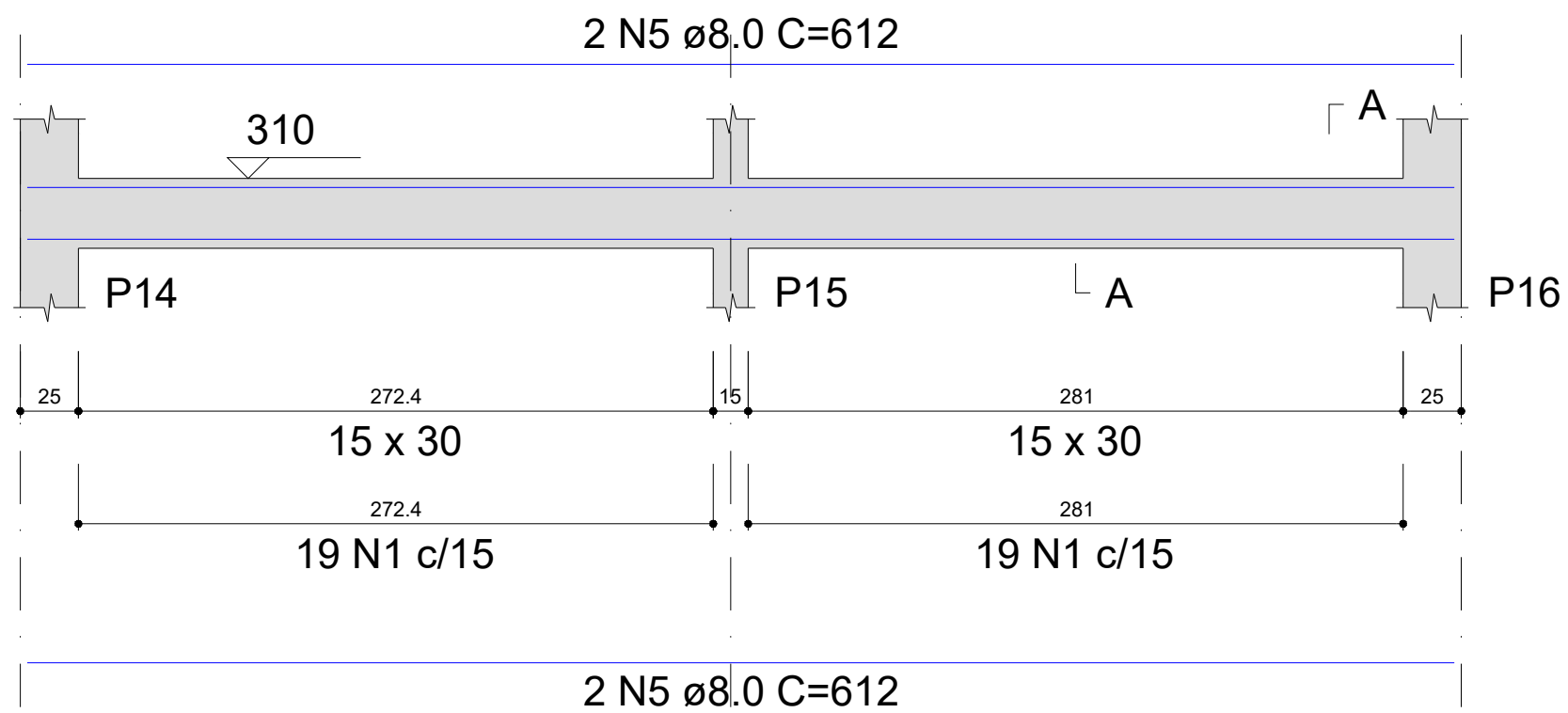


V207

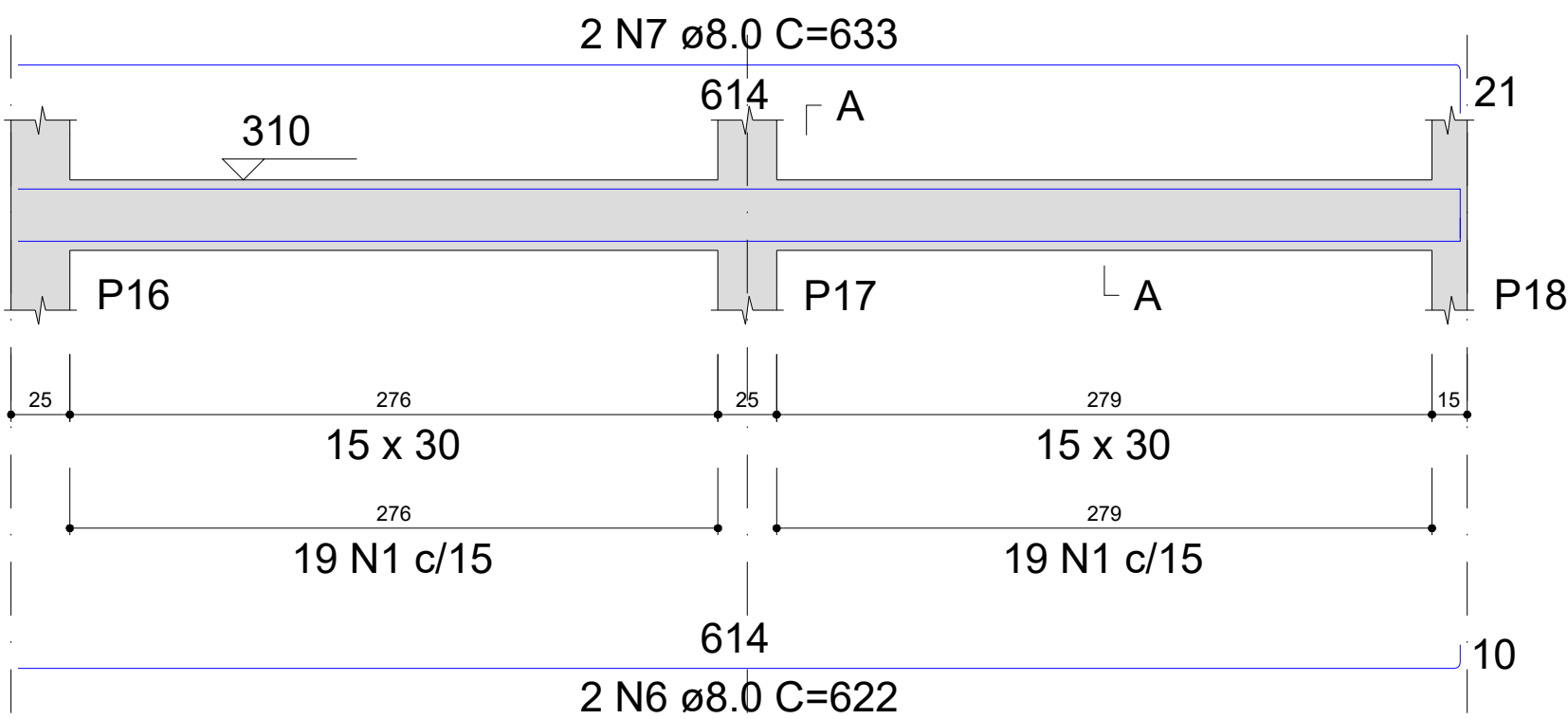
ESC 1:30



V208

ESC 1:30

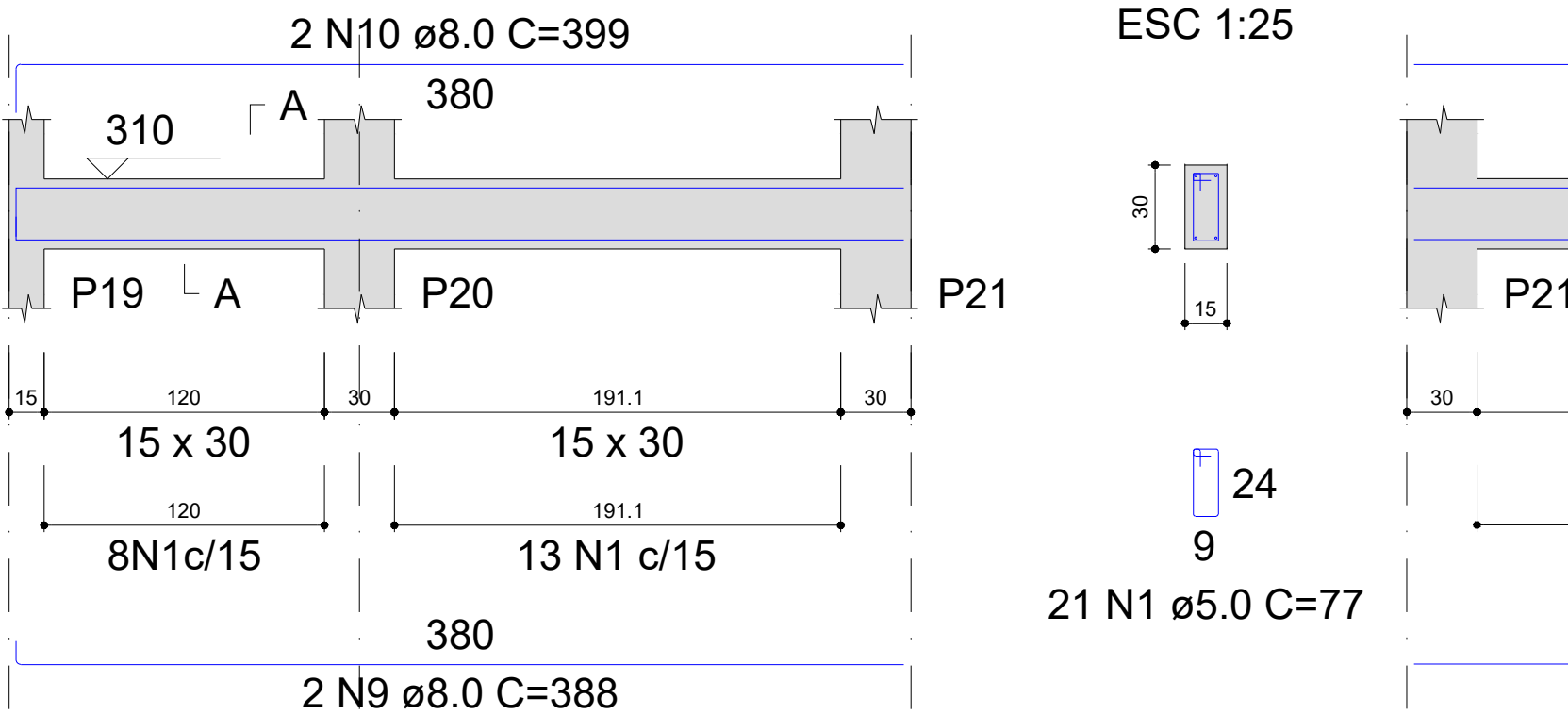
SEÇÃO A-A
ESC 1:25



V209

ESC 1:30

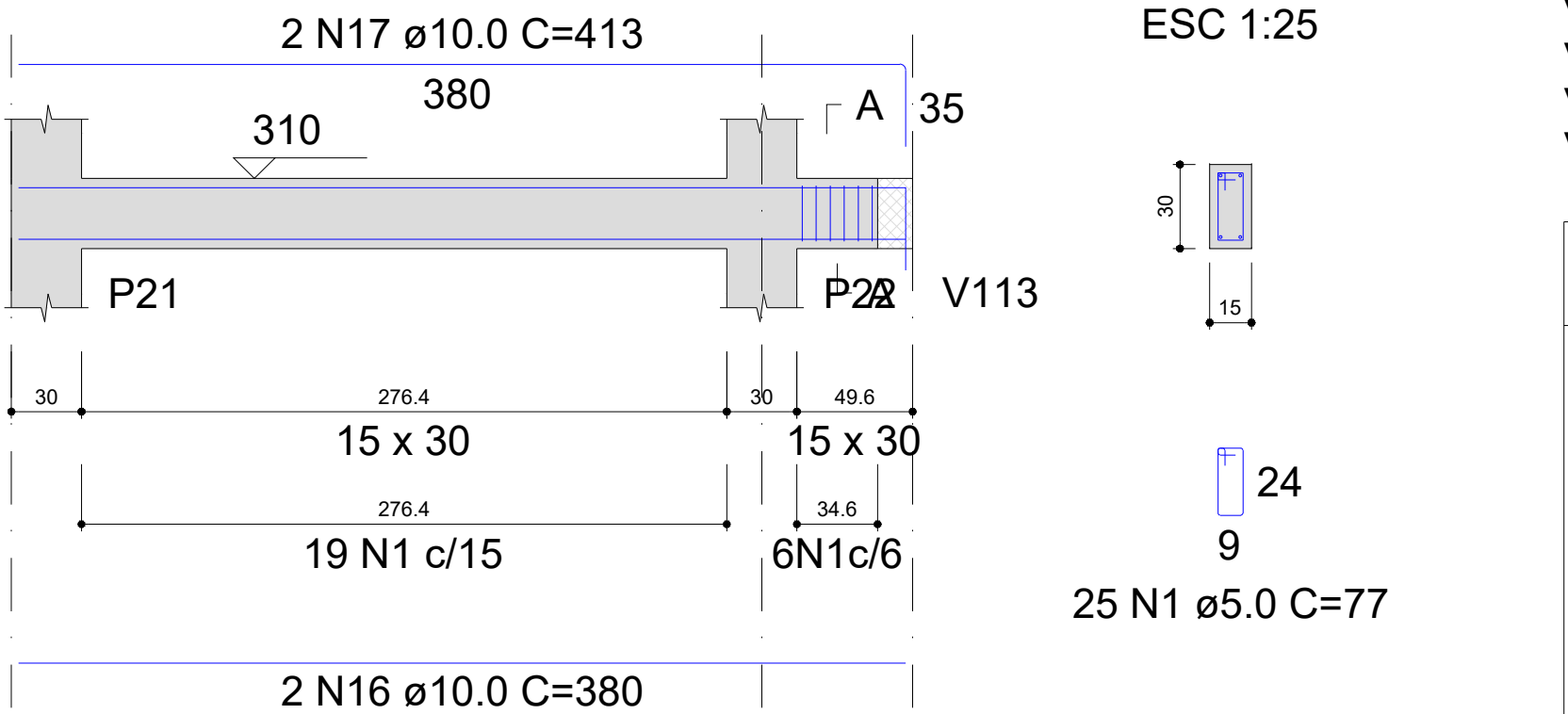
SEÇÃO A-A
ESC 1:25



V210

ESC 1:30

SEÇÃO A-A
ESC 1:25



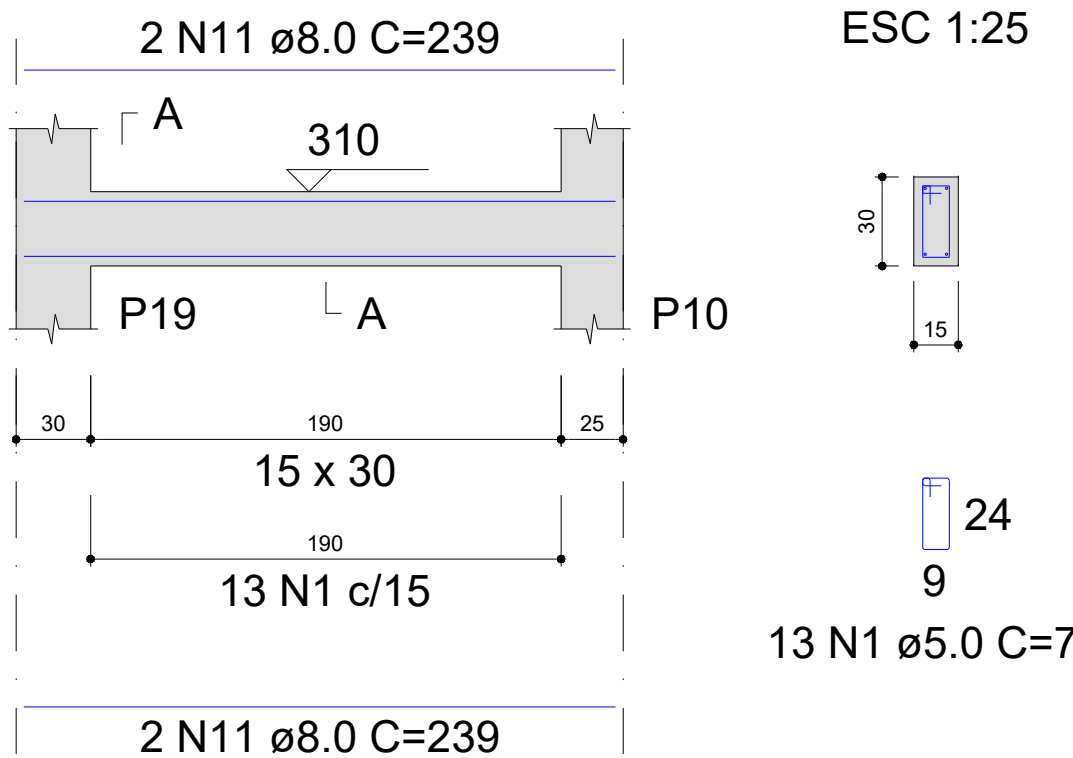
RELAÇÃO DO AÇO

AÇO	N	DIAM (mm)	QUANT	C.UNIT (cm)	C.TOTAL (cm)
V201	1	5.0	450	77	34650
V204	2	8.0	4	608	2432
V207	3	8.0	4	619	2476
V210	4	8.0	6	604	3624
V213	5	8.0	8	612	4896
	6	8.0	4	622	2488
	7	8.0	4	633	2532
	8	8.0	2	611	1222
	9	8.0	2	388	776
	10	8.0	2	399	798
	11	8.0	4	239	956
	12	8.0	4	615	2460
	13	8.0	4	629	2516
	14	8.0	2	245	490
	15	8.0	2	265	530
	16	10.0	2	380	760
	17	10.0	2	413	826

V211

ESC 1:30

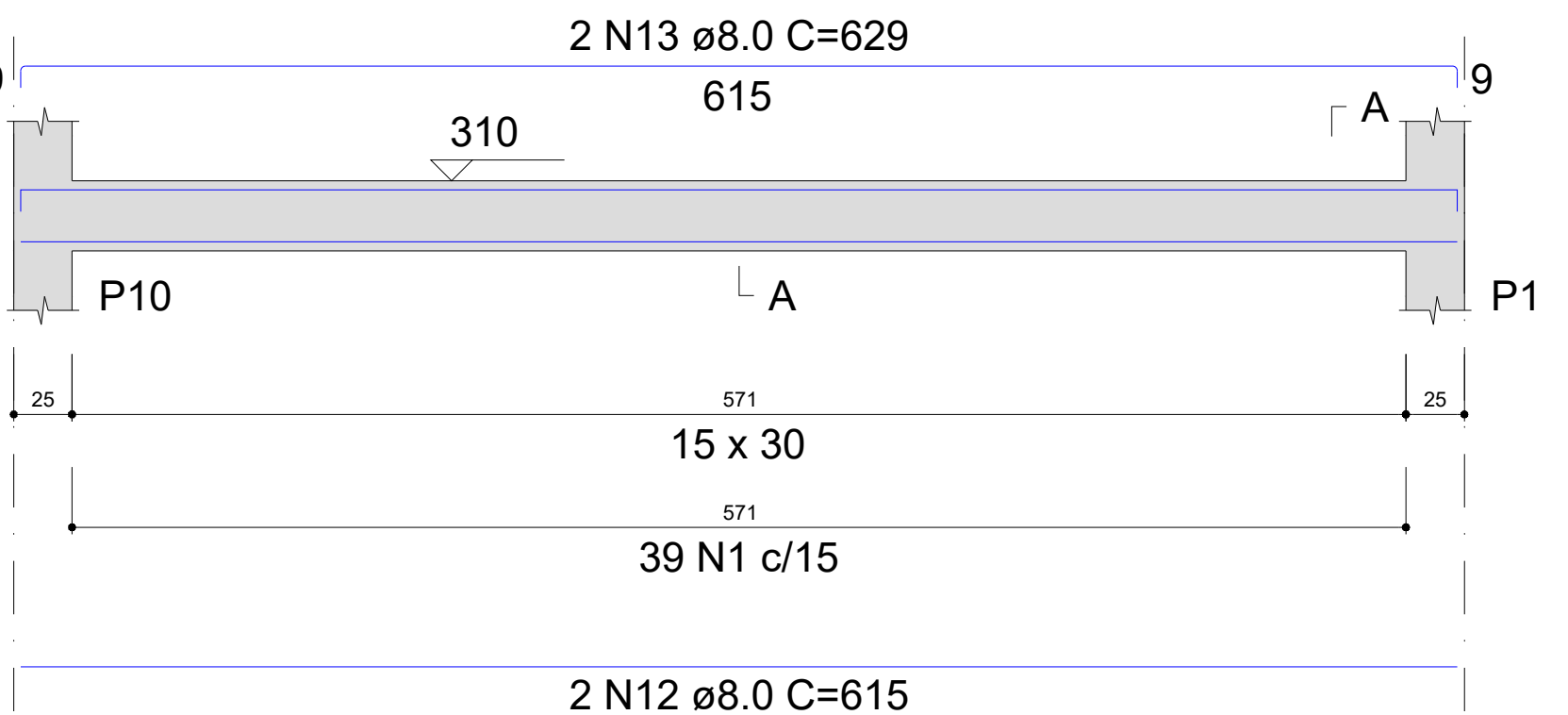
SEÇÃO A-A
ESC 1:25



V212

ESC 1:30

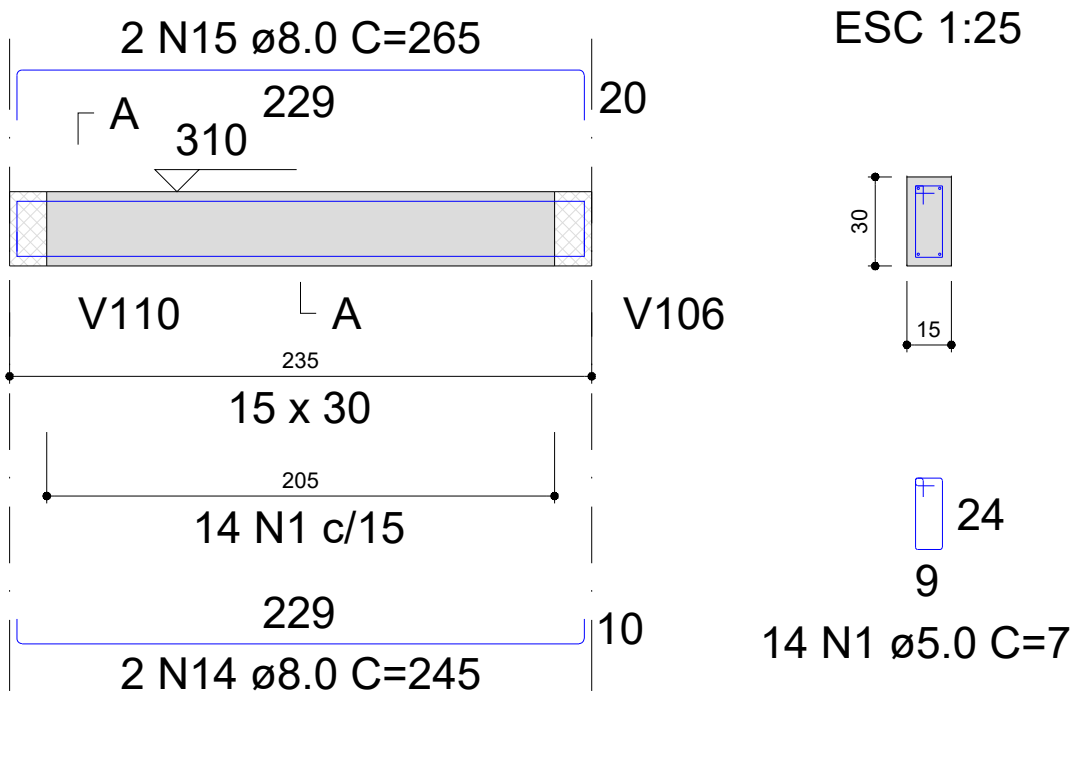
SEÇÃO A-A
ESC 1:25



V213

ESC 1:30

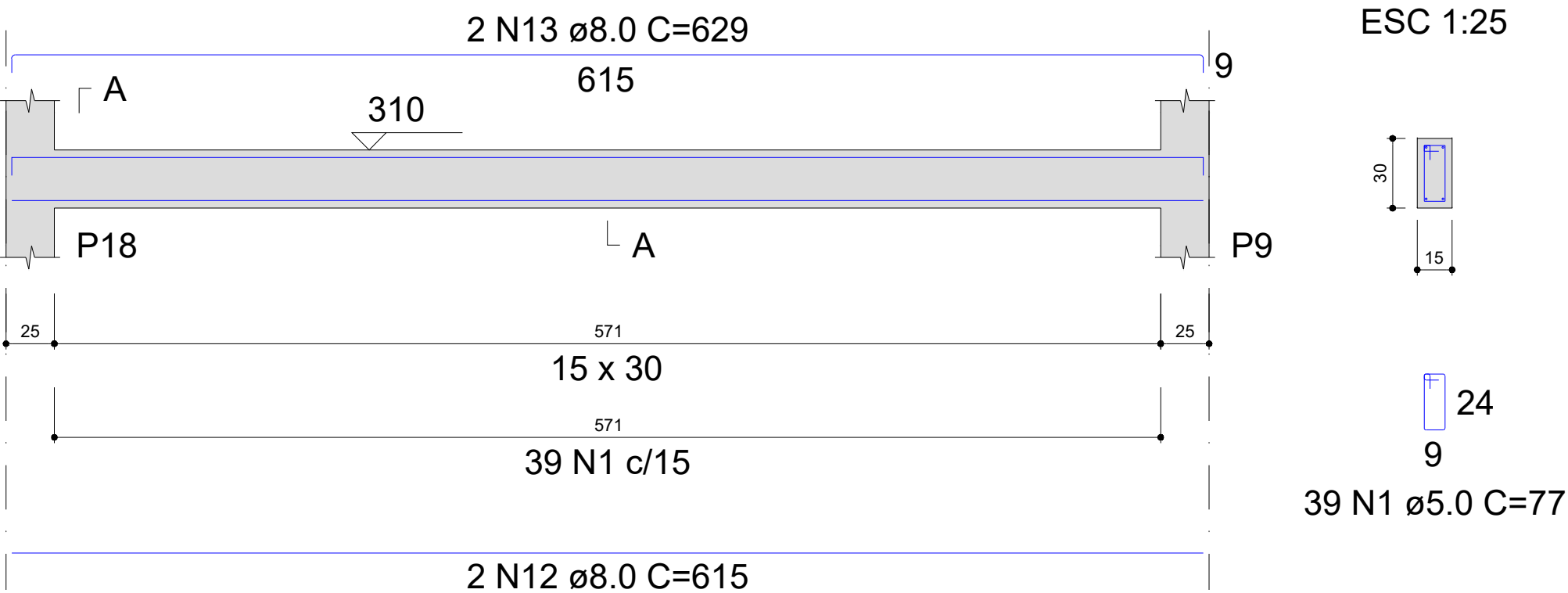
SEÇÃO A-A
ESC 1:25



V214

ESC 1:30

SEÇÃO A-A
ESC 1:25

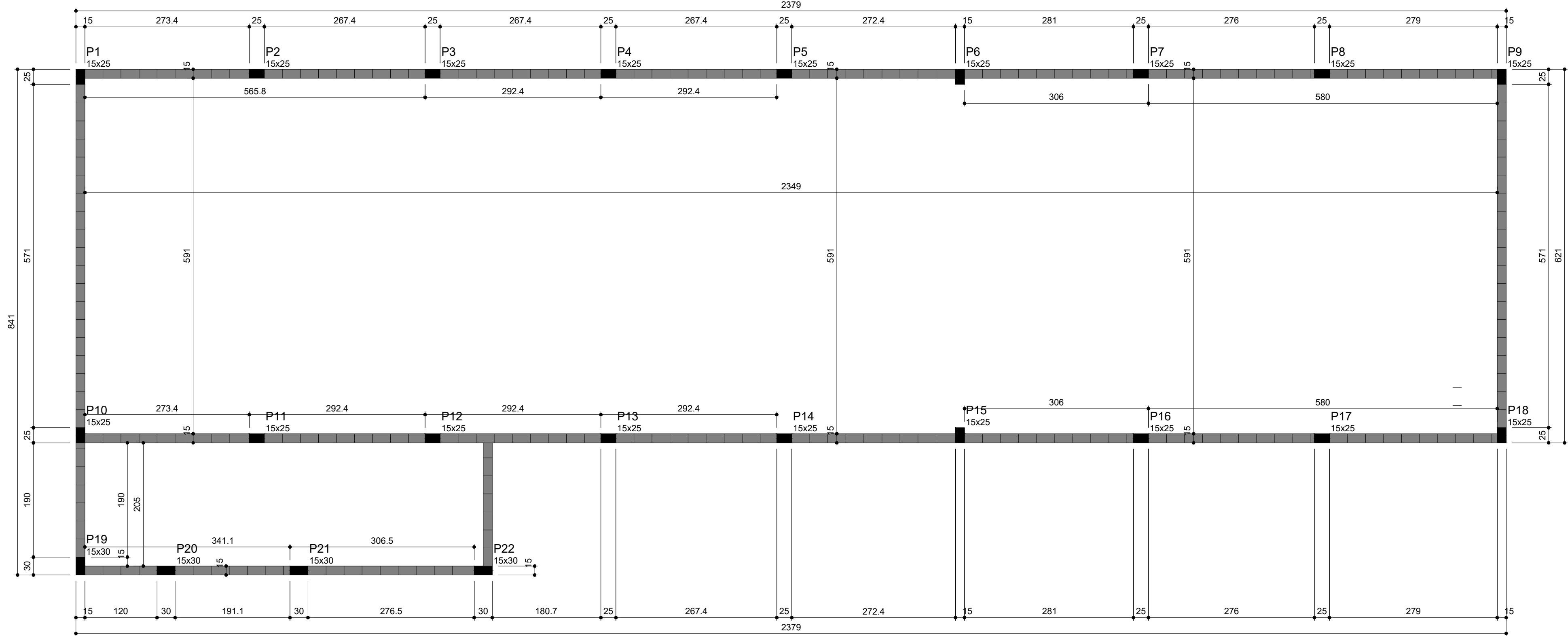


RESUMO DO AÇO

AÇO	DIAM (mm)	C.TOTAL (m)	PESO + 0% (kg)
CA50	8.0	282	111.3
CA60	10.0	15.9	9.8
CA60	5.0	346.5	53.4
PESO TOTAL (kg)			
CA50	121		
CA60	53.4		

Volume de concreto (C-25) = 2.95 m³

Área de forma = 49.12 m²



Características dos materiais	
fck (kgf/cm²)	25.0
Ecs (kgf/cm²)	24.1500

Pilares			
Nome	Seção (cm)	Elevação (cm)	Nível (cm)
P1	15x25	0	410
P2	15x25	0	410
P3	15x25	0	410
P4	15x25	0	410
P5	15x25	0	410
P6	15x25	0	410
P7	15x25	0	410
P8	15x25	0	410
P9	15x25	0	410
P10	15x25	0	410
P11	15x25	0	410
P12	15x25	0	410
P13	15x25	0	410
P14	15x25	0	410
P15	15x25	0	410
P16	15x25	0	410
P17	15x25	0	410
P18	15x25	0	410
P19	15x30	0	410
P20	15x30	0	410
P21	15x30	0	410
P22	15x30	0	410

Legenda dos pilares	
■	Pilar que morre
Legenda das vigas e paredes	
▨	Canal de concreto

Forma do pavimento PLATIBANDA
escala 1:50

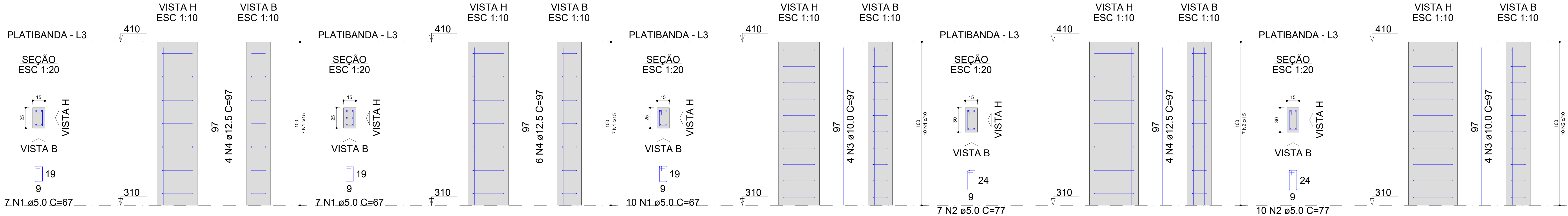
P1=P2=P7=P8=P9=P10=
=P11=P12=P14=P16=
=P17=P18

P3=P4=P5

P6=P13=P15

P19=P20=P21

P22



12xP1
3xP19

3xP3
P22

3xP6

AÇO	N	DIAM (mm)	QUANT	C.UNIT (cm)	C.TOTAL (cm)
CA60	1	5.0	135	67	9045
	2	5.0	31	77	2387
CA50	3	10.0	16	97	1552
	4	12.5	78	97	7566

RESUMO DO AÇO

AÇO	DIAM (mm)	C.TOTAL (m)	PESO + 0% (kg)
CA50	10.0	15.5	9.6
CA60	12.5	75.7	72.9
CA60	5.0	114.3	17.6
PESO TOTAL (kg)			
CA50	82.5		
CA60	17.6		

Volume de concreto (C-25) = 0.86 m³

Área de forma = 18.00 m²

PROJETO ESTRUTURAL

PROJETO: REFORMA E AMPLIAÇÃO DA ESCOLA NILA FERREIRA
MUNICÍPIO: FAGUNDES - PB
ENDEREÇO: AV. IRINEU BEZERRA
PROPRIETÁRIO: PREFEITURA MUNICIPAL DE FAGUNDES - PB

RESPONSÁVEL	ASSINATURA	REVISÃO	DATA
PROPRIETÁRIO			
ENGENHEIRO			

PRANCHA	DESENHO	ESCALA
07 /07	INDICADOS	INDICADOS

